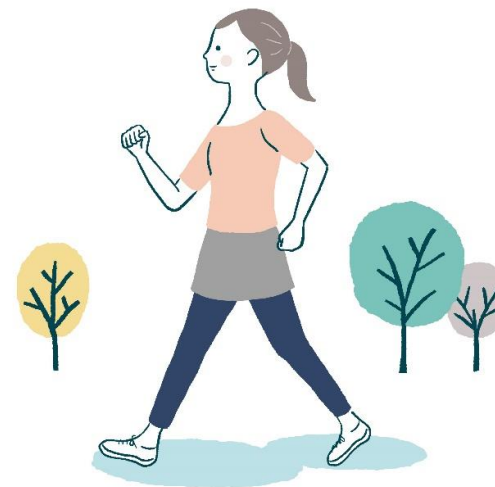

転倒を防ぐために 知っておきたいこと



介護老人保健施設 四季の里 リハビリ科

転倒の現状

Q. 転倒が多いのはどっち？

- ◆ 「同一平面上の転倒」と
「階段及びステップからの転落や転倒」
- ◆ 屋内(自宅等)と屋外

転倒の外的要因(屋内)

段差
敷居・階段

家具

コード
カーペット

履物
(スリッパ・靴下)

滑りやすい
床

部屋の暗さ

手すりの
有無

転倒の内的要因

運動不足

コロナ禍を通じて運動の機会が減少し、
運動機能や感覚機能が弱まってしまおう

